

Programmation



Temps de préchauffage



Electromagnétique



2 ans de garantie sur les éléments chauffants



2 ans de garantie sur la machine



- Répartition homogène de la chaleur et de la pression
- Température maximale : 230 °C
- Puissance électrique : 1800 W
- Plateau 40 × 50 cm
- Ouverture automatique pour un meilleur confort d'utilisation
- Plateau coulissant (drawer) pour un chargement et un déchargement facilités

Email

sales@sefa.fr
support@sefa.fr
www.sefa.fr



Phone

Office : + 33 4 68 74 05 89



Address

SEFA SAS
Z.I. PASTABRAC
11 260 ESPERAZA (FR)



CARACTERISTIQUES TECHNIQUES

Poids	60 kg
Temperature max	230 °C
Courant	240V
Puissance	1800 W
Amperage	7,5 A
Plaque	40x50 cm

Caractéristiques	Electromagnétique Ouverture automatique Tiroir coulissant
------------------	---

PROGRAMMATION



Electronique avancée

- Double timer (pressage + pré-pressage)
- 2 compteurs de cycles
- 3 programmes modifiables
- Mode économie d'énergie (veille programmable)
- Fonction arrêt de cycle avec signal sonore
- Plage de temps : de 0 à 999 sec
- Plage de température : de 0 à 230°C

ACCESSOIRES OPTIONELS

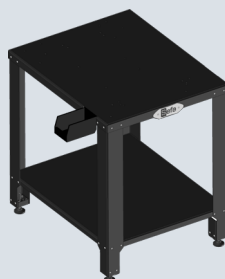
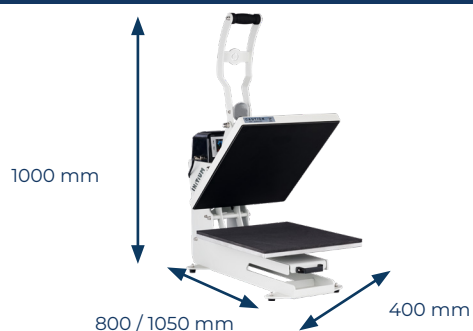


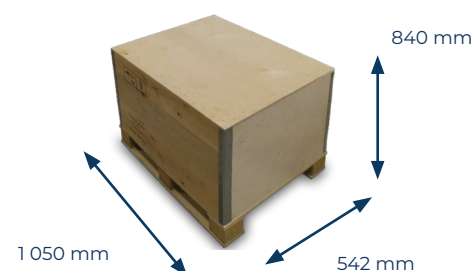
TABLE DE SUPPORT

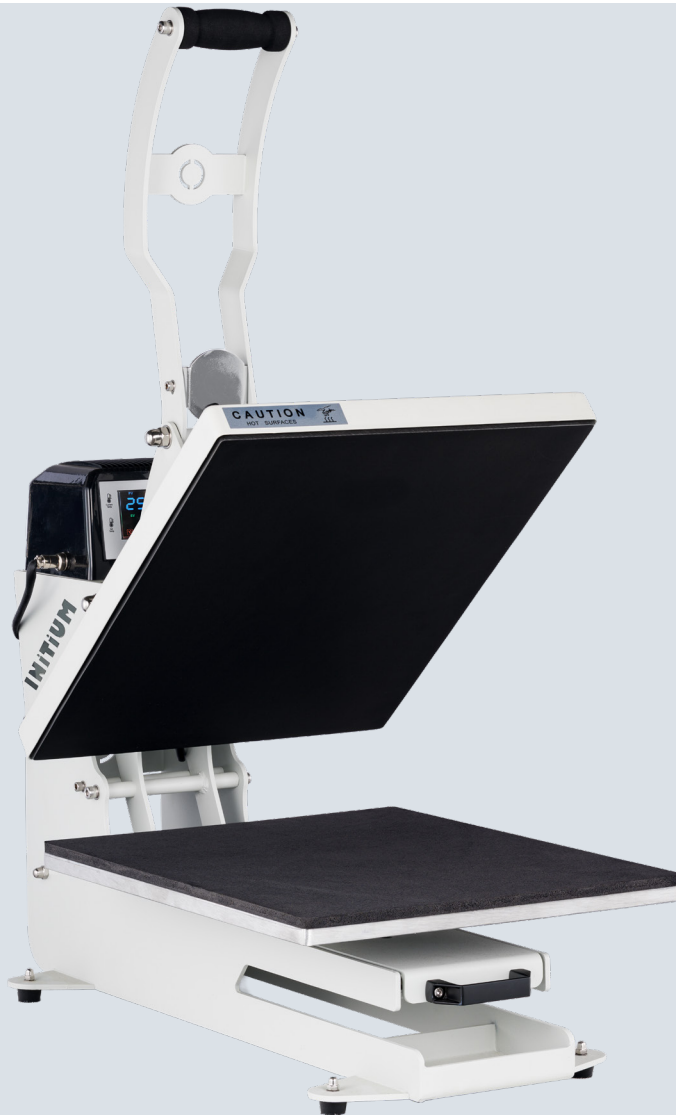
TAB-98 LITE
Table de support

DIMENSIONS



Poids de la caisse CAI-011 : 19 kg





Setting programs



Pre-heat time



Electromagnetic



2 year warranty
on heating elements



2 year warranty
on the machine



- Even distribution of heat and pressure
- Maximum temperature: 230°C
- Electrical power: 1800 W
- Platen size: 40 × 50 cm
- Automatic opening for improved operator comfort
- Sliding drawer for easy loading and unloading

Email

sales@sefa.fr
support@sefa.fr
www.sefa.fr



Phone

Office : + 33 4 68 74 05 89



Address

SEFA SAS
Z.I. PASTABRAC
11 260 ESPERAZA (FR)



TECHNICAL CHARACTERISTICS

Weight	60 Kg / 132 lb
Max temperature	230 °C / 446°F
Power supply	240V
Electric power	1800 W
Amperage	7,5 A
Plate	40x50 cm (16 × 20")

Type Features	Electromagnetic Automatic opening Sliding drawer
---------------	--

SETTINGS



Advanced electronics

- Dual timer (pressing + pre-pressing)
 - 2 cycle counters
 - 3 programmable presets
 - Energy saving mode (programmable standby)
 - Cycle stop function with audible alert
- Time range: 0 to 999 sec
- Temperature range: 0 to 230°C

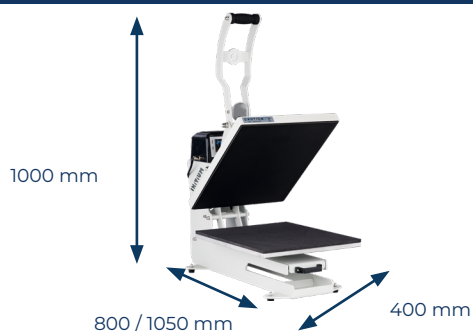
OPTIONAL ACCESORIES



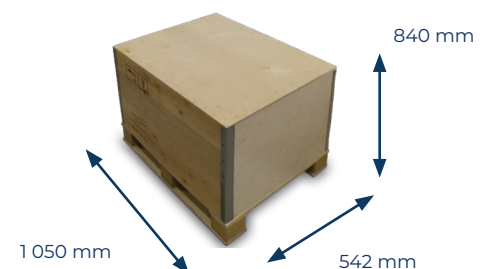
SUPPORT TABLE

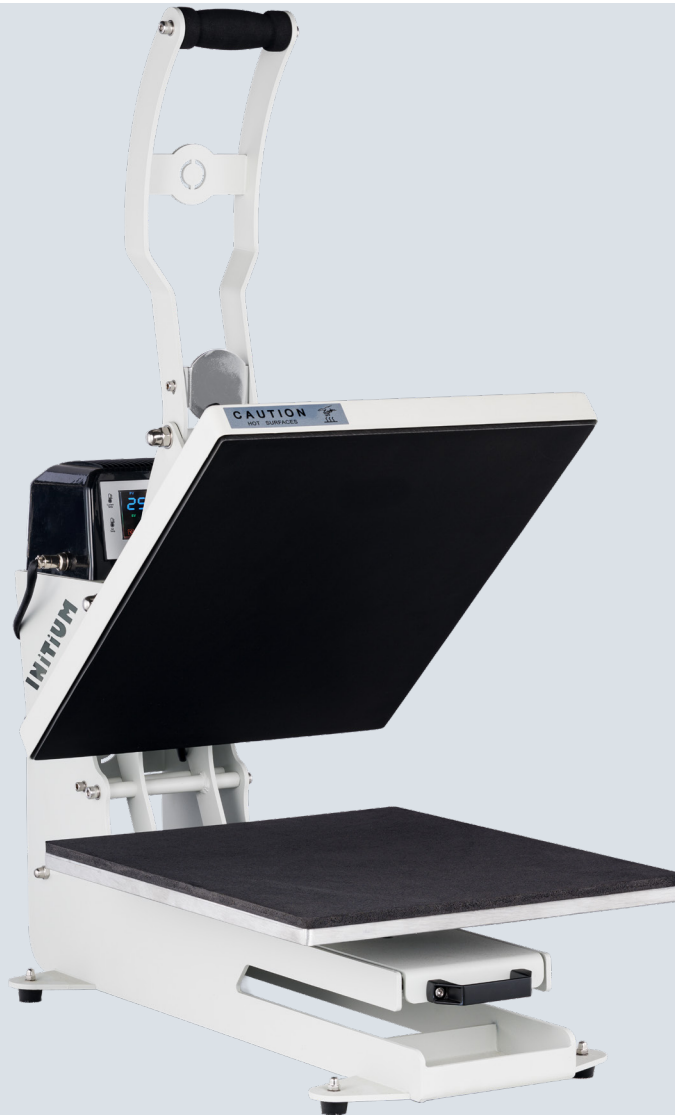
TAB-98 LITE
Support table

DIMENSIONS



Box weight CAI-011 : 19 kg





Programmierung



Vorwärmzeit



Elektromagnetische



2 Jahre garantie
auf die heizelemente



2 Jahre garantie
auf die maschine



- Gleichmäßige Verteilung von Wärme und Druck
- Maximale Temperatur: 230 °C
- Elektrische Leistung: 1800 W
- Plattengröße: 40 × 50 cm
- Automatische Öffnung für mehr Bedienkomfort
- Ausziehbare Schublade (Drawer) für einfaches Be- und Entladen

Email

sales@sefa.fr
support@sefa.fr
www.sefa.fr



Phone

Office : + 33 4 68 74 05 89



Address

SEFA SAS
Z.I. PASTABRAC
11 260 ESPERAZA (FR)



FLEXDEV
GROUP

TRANSFER
YOUR IMAGINATION

TECHNISCHE DATEN

Gewicht	60 kg
Maximale temperatur	230 °C
Stromspannung	240V
Leistung	1800 W
Stromstärke	7,5 A
Plattengröße	40x50 cm

Eigenschaften	Elektromagnetisch Automatisches Öffnen Ausziehbare Schublade
---------------	--

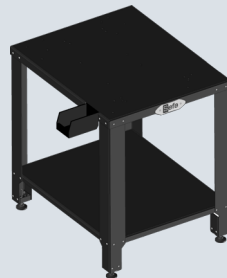
PROGRAMMIERUNG



Fortschrittliche Elektronik

- Doppelte Zeitschaltung (Pressen + Vorpressen)
- 2 Zähler für Zyklen
- 3 programmierbare Presets
- Energiesparmodus (programmierbarer Standby)
- Zyklus-Stopp-Funktion mit akustischem Signal
- Zeitbereich: 0 bis 999 s
- Temperaturbereich: 0 bis 230°C

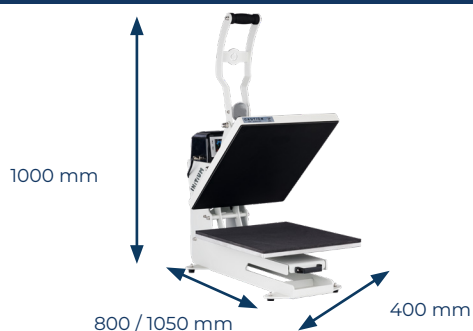
OPTIONALE ZUBERHÖRTEILE



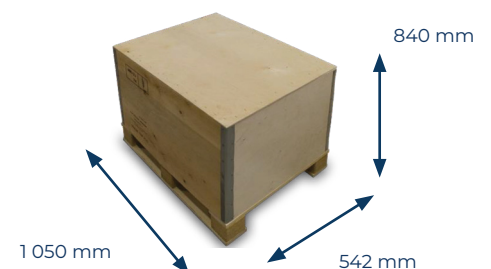
UNTERSTÜTZUNGSTABELLE

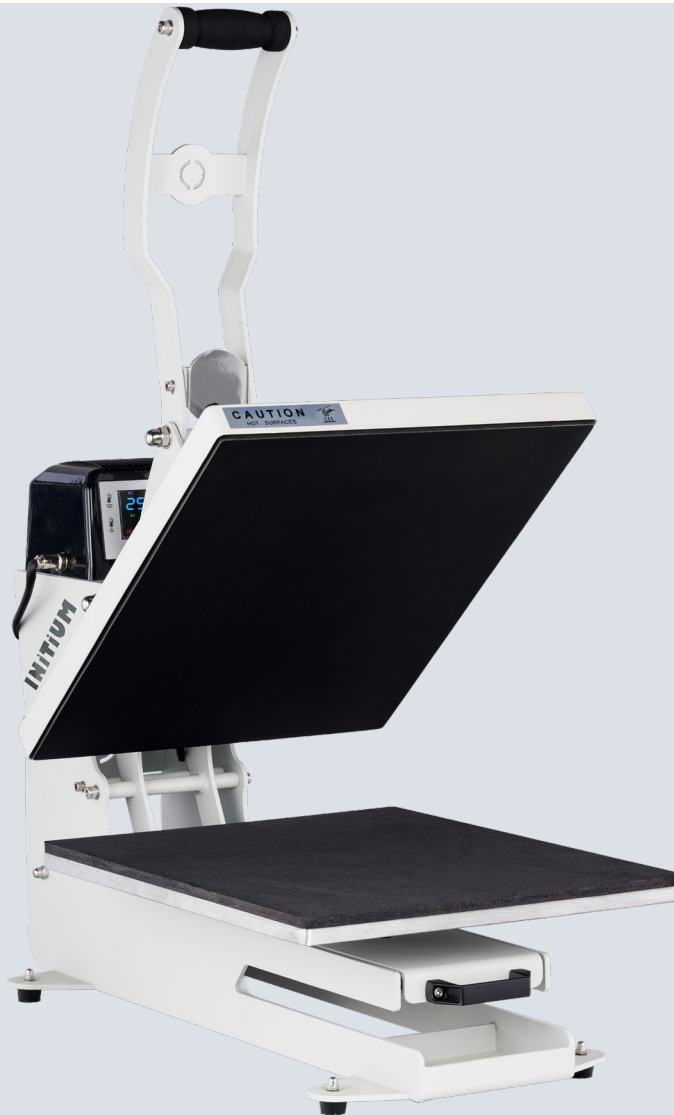
TAB-98 LITE
Unterstützungstabelle

ABMESSUNGEN



Gewicht der Kiste CAI-011 : 19 kg





Programas



Tiempo de precalentamiento



Electromagnético



2 años de garantía
en los elementos calientes



2 años de garantía
en la máquina



- Distribución uniforme del calor y la presión
- Temperatura máxima: 230 °C
- Potencia eléctrica: 1800 W
- Tamaño del plato: 40 × 50 cm
- Apertura automática para mayor comodidad de uso
- Bandeja deslizante (drawer) para facilitar la carga y descarga

Email

sales@sefa.fr
support@sefa.fr
www.sefa.fr



Phone

Office : + 33 4 68 74 05 89



Address

SEFA SAS
Z.I. PASTABRAC
11 260 ESPERAZA (FR)



CARACTERÍSTICAS TÉCNICAS

Peso	60 kg
Temperatura máxima	230 °C
Corriente	240V
Potencia	1800 W
Amperaje	7,5 A
Placa	40x50 cm

Características	Electromagnético Apertura automática Cajón deslizante
-----------------	---

PROGRAMACIÓN



Electrónica avanzada

- Doble temporizador (prensado + pre-prensado)
 - 2 contadores de ciclos
 - 3 programas modificables
 - Modo ahorro de energía (standby programable)
 - Función de parada de ciclo con alerta sonora
- Rango de tiempo: 0 a 999 s
- Rango de temperatura: 0 a 230°C

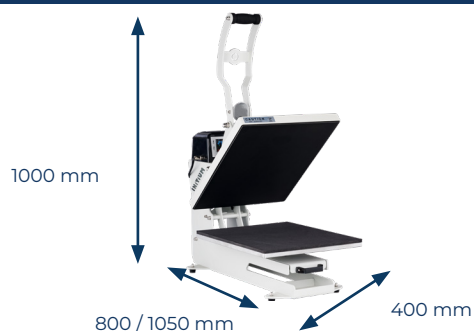
ACCESORIOS OPCIONALES



MESA DE SOPORTE

TAB-98 LITE
Mesa de soporte

DIMENSIONS



Peso de la caja CAI-011 : 19 kg

